



## Doporučení pro nosnice a drůbež v reprodukci

Posílení kostní struktury (1 až 3 týdny věku)	20g/tunu živé hmotnosti během prvních 10 dnů od naskladnění
Problém s kvalitou skořápky ve snášce	20g/tunu živé hmotnosti po dobu 7 dnů Podávat na konci světelného dne
Problém s kvalitou skořápky na konci snášky	20g/ tunu živé hmotnosti po dobu 5 dnů v týdnu po dobu 2 týdnů, zopakovat v případě potřeby po 7 denní přestávce. Podávat na konci světelného dne

## Výkrm drůbeže

Posílení kostní struktury (1 až 2 týdny věku)	20g/tunu živé hmotnosti během prvních 10 dnů od naskladnění
Posílení kostní struktury v dospělosti	40g/ tunu živé hmotnosti během 10 dnů. Zopakovat v případě potřeby



# PIDOLin PCa<sup>®</sup>

## inovace v zásobení vápníkem



### ▶ Přísun vápníku

- okamžitý
- koncentrovaný
- nezávislý na příjmu krmiva

- Navázaný na prekursor kolagenu

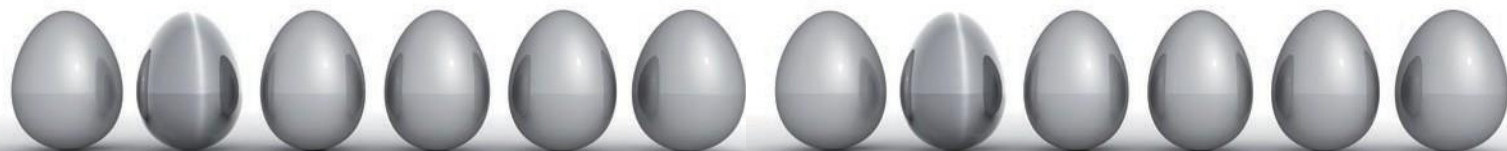
**Pro pevnější kosti a jejich rychlejší regeneraci  
Pro tvrdší a odolnější skořápky, barevnější a lesklé**

### ▶ Excelentní rozpustnost

- jednoduchá a rychlá tvorba roztoku bez usazenin
- maximální rozpustnost : 100 g/L

### ▶ Praktické balení

- 1 kg : 20 000 kuřat  
od začátku po dobu 10 dnů
- 5 Kg : 100 000 nosnic  
na den podávání



**Profivit**  
profesionální výživa zvířat

DISTRIBUTOR:

PROFIVIT, SPOL. S R.O.  
www.profivit.cz



# PIDOLin PCa<sup>®</sup>

*unikátní a kompletní účinek*

## Patentovaná sůl vápníku

- Vápenatý chelát s vynikající rozpustností
- Přímá absorpce střešní stěnou
- Vysoká disponibilita vápníku <sup>(1)</sup>
- Vázaný na prekurzor kolagenu

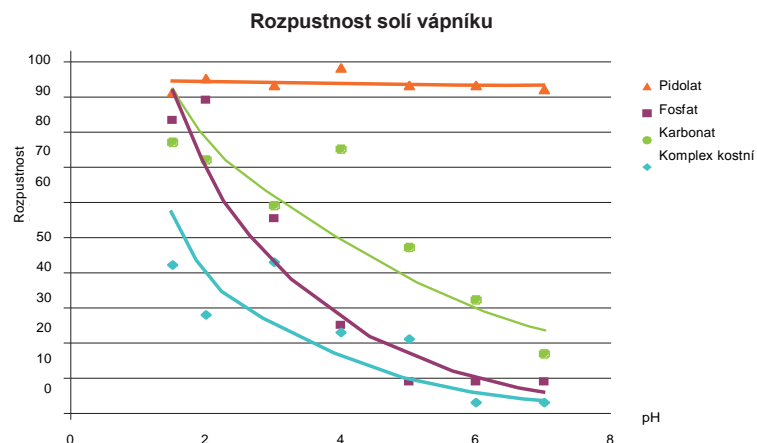
**L- Pidolát  
vápníku  
(CaP)**

rychlé uvolnění  
vápníku do krve

**Kyselina  
Pidolová  
(AP)**

prekurzor kolagenu

**Pidolát vápníku  
Kompletní účinek**



CAYON E., ROQUER M. 1997. Meth. Fin. Exp. Clin. Pharmacology., Sept (7), pp 501-504.  
Brevet PCT/FR1999/001619

(1) BRAZIER M., BELLONY R., LEFLON A., SEBERT J.L., RUIZ J.C., ROBERT H. 1989. Congr. Int. Technol. Pharma., 5th, 4; 144-53.

# Pro kvalitní skořápky

## Problémy s kvalitou skořápky

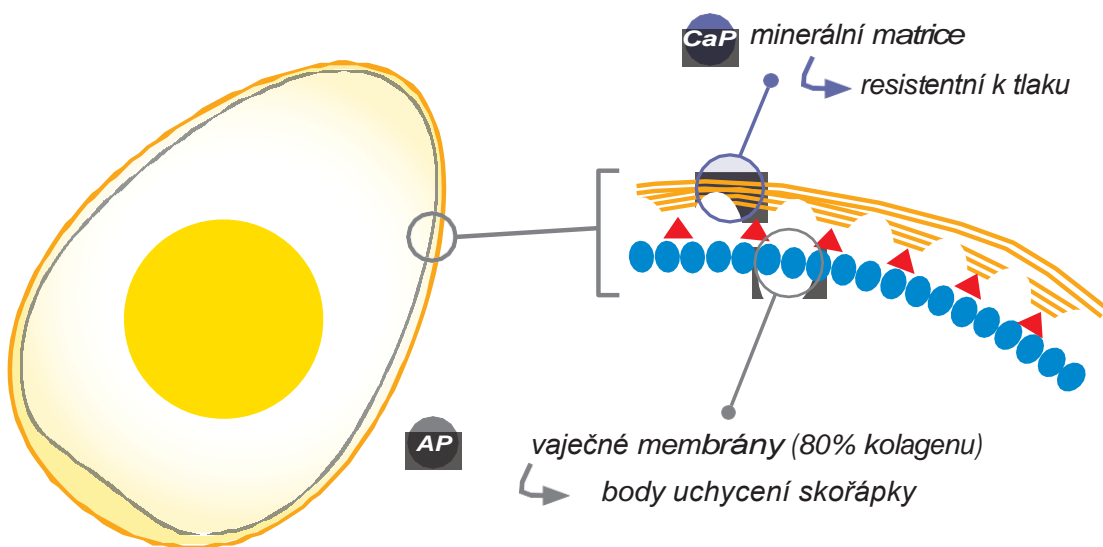
- ▶ Dočasné : stres, vliv horka, virová infekce...
- ▶ Konec snášky :
  - pokles střevní kapacity absorbovat vápník
  - zvětšující se vejce = ztenčující se skořápka



**PIDOLin PCa podporuje absorpci vápníku ve střevě**  
(dodání v pitné vodě je vysoce využitelné)



**PIDOLin PCa optimalizuje tvrdost skořápky**



## Focus na vitamín D3

Na konci snášky, pokles aktivity enzymu 1 $\alpha$  hydroxylazy způsobuje redukcí absorpční kapacity vápníku z krmiva metabolizací přes vitamín 1.25D3.

**PIDOLin PCa umožňuje kompenzovat přímo tento pokles absorpční kapacity střeva díky zjednodušenému průniku a vysoké využitelnosti.**



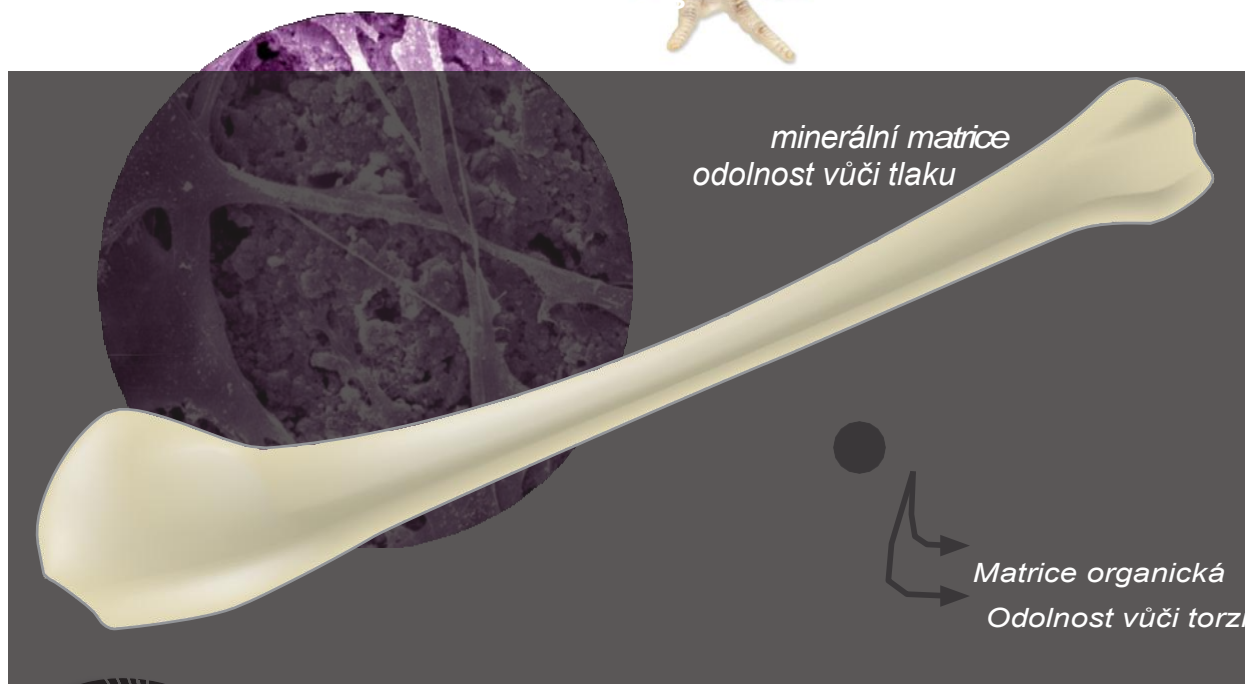
# Pro odolné kosti

## Potíže s pohybem

- ▶ příčina je často multifaktoriální
  - výživa, genetiky, podmínky prostředí (hustota, programy osvětlení)
- ▶ způsobuje pokles užitkovosti
  - nižší přírůstek, konverze krmiva, mortalita



**PIDOLin PCa optimalizuje kostní odolnost a osifikaci** a kompenzuje tak negativní vlivy genetiky, výživy či prostředí.



[WWW.PROFIVIT.CZ](http://WWW.PROFIVIT.CZ)



**Profivit**  
profesionální výživa zvířat

